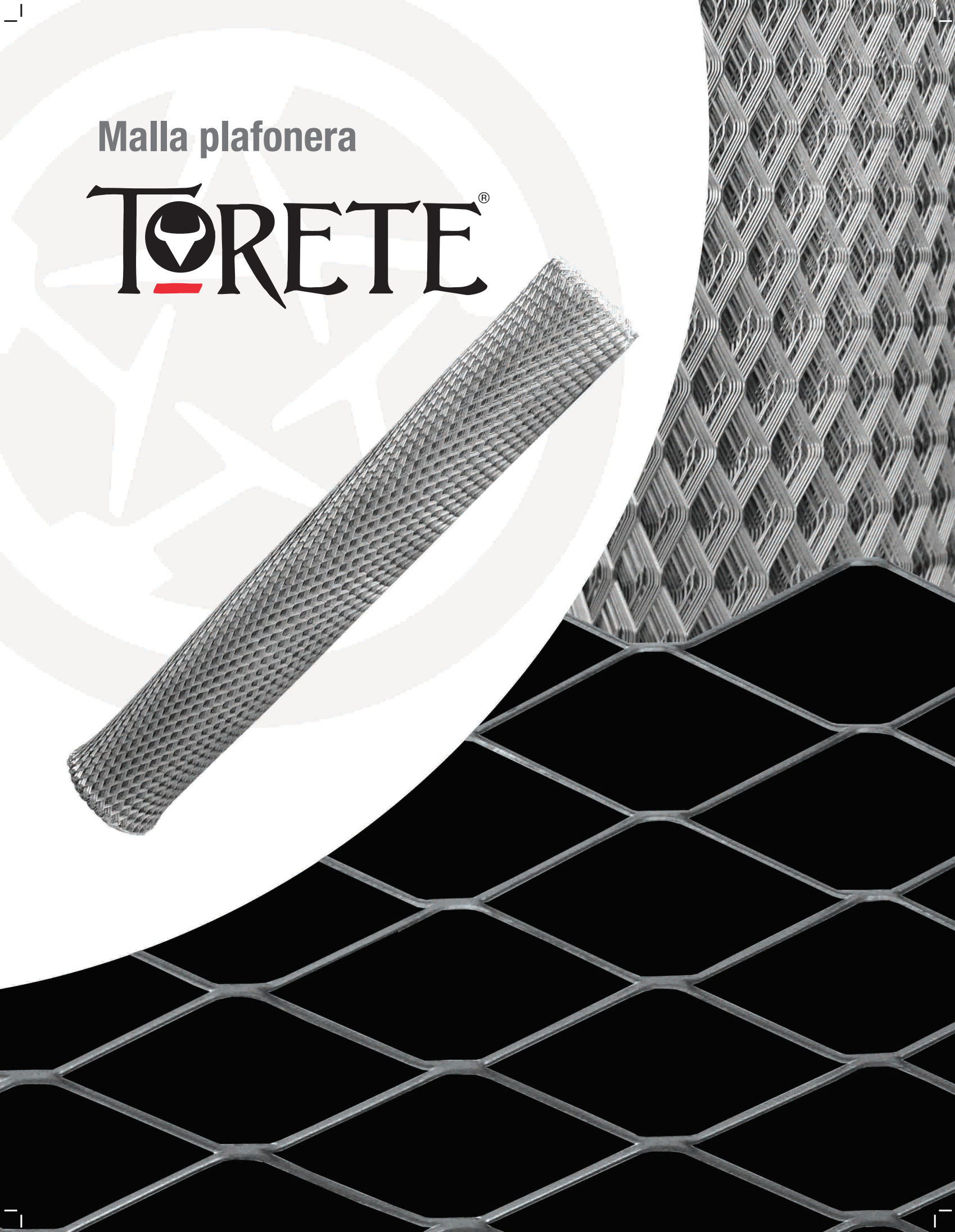


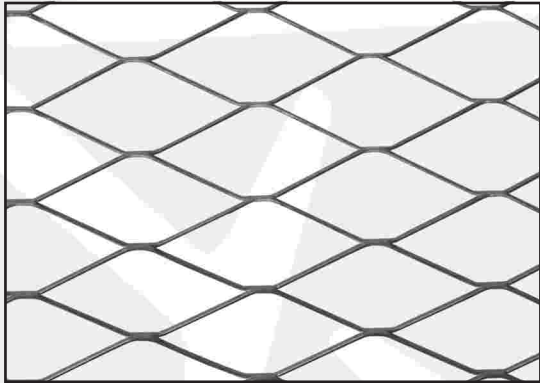
Malla plafonera

TÖRETE[®]



Malla plafonera

TORETE®



Descripción

Es una tela desplegada, fabricada en base a una lámina de acero ranurada y estirada en frío.

Aplicación

- Cielos falsos
- Fachadas aparentes
- Muros
- Plafones
- Recubrimientos de ductos.

Especificaciones

Modelo	Pared		Rombo		Ancho (m.)	Largo (m.)	Calibre	Peso (kg/m ²)
	mm	Pulg	mm	Pulg				
500	0.81	0.032	12x27	1/2" x 1 1/6"	0.915	22	26	0.500
600	1.00	0.040						0.600



EMPRESA CON SISTEMA
DE CALIDAD CERTIFICADO
ISO 9001:2000

Villagran No. 2701 Pte. Col. Bella Vista
Monterrey, N.L., México, C.P. 64410
Tel. (81) 83 75 04 52
sin costo 01800 880 8000
www.grupoperfimexa.com.mx
ventas@grupoperfimexa.com.mx



**GRUPO
PERFIMEXA**